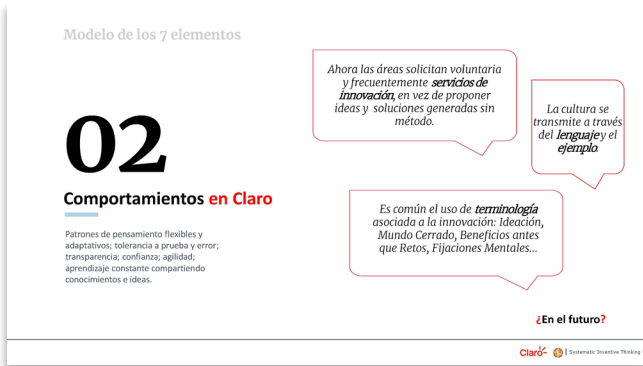
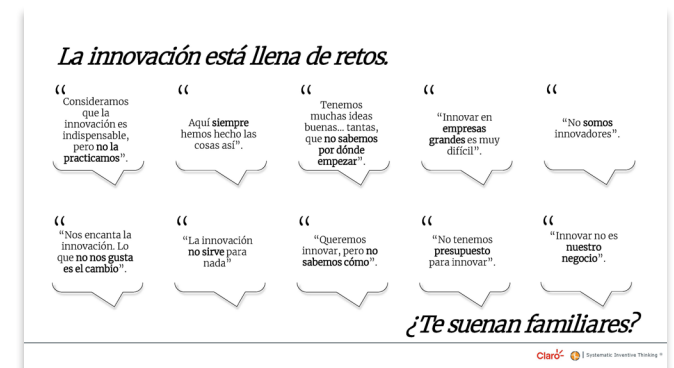


שקפים מתוך מצגת לכנס מנהלים עבור חברת התקשורת הספרדית claro. המצגת עוצבה ב-PPT+אילוסטריטור  
 ולוותר בהנפשות. הקבצים הסופיים הוגשו ב-PPT לבקשת הלקוח.  
 העבודה נעשתה במסגרת עבודתי בחברת SIT בשנת 2021.




שקפים מתוך מצגת לכנס מנהלים עבור חברת noTraffic. בתהליך עבדתי מול ספר מותג של החברה.

המצגת עוצבה ב-PPT ולוותה בהנפשות.


הקבצים הסופיים הוגשו ב-PPT לבקשת הלקוח. העבודה נעשתה בשנת 2024.

### 2024 Partner Event Goals




**Increase sales capabilities**

- Address FAQs and overcome objections
- Improve ability to demo, pitch, and sell new applications



**Listen to our partners**

- Collect valuable feedback
- Improve engagement with management



**What we hope you will be saying after the event...**

- Wow, this event is even better than last year's (fantastic) event!
- They've improved their products and methodologies (again...)
- NoTraffic is the coolest, most profitable product we are carrying

**notraffic** Disrupting. Leading. Winning.

### 200-300% YoY Growth Across all KPIs



**2.3x**  
Booking  
Growth



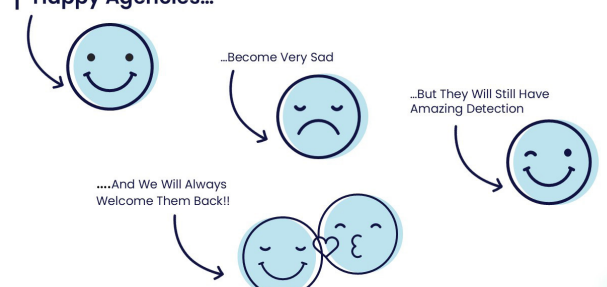
**4.0x**  
Intersections  
Growth



**From 15% to 55%**  
Solo installations  
Growth

**notraffic** Disrupting. Leading. Winning.

### Happy Agencies...



**notraffic** Disrupting. Leading. Winning.2

### The Most Cost-Effective Solution on the Market

Demonstrate NoTraffic's best value at every stage of the product lifecycle

1 The TCO tool compares all the related expenses to 10 years project life-time

Initial purchase price + Installation cost + Spare parts + Operational & maintenance cost

**TCO**

1 Unlike our competitors, NoTraffic's 5-year model encompasses:

- Cellular connectivity
- Hardware warranty for the entire project life-time
- 24/7 ongoing support
- Access to the MOS & Mobility store

**notraffic** Disrupting. Leading. Winning.

### Summary & Recommendations

- NoTraffic has a lower acquisition costs compared the major competitors for comparable applications (stop bar and advanced detection).
- NoTraffic provides a lower, predictable operating cost during the initial term and service extensions.
- The NoTraffic Operations Center has a high value that is not available from competitors- slashes troubleshooting time, truck rolls, and provides intangibles related to rapid notification of incidents.
- Use the TCO approach to elevate the discussion from a commodity, one-time purchase.
- Emphasize the value of the support by the NoTraffic Operations Center
- Highlight the value of the NoTraffic software defined platform: overall long-term costs will be lower for future applications with a proven, integrated platform that does not require additional hardware or construction costs. AND everything will actually work!
- Bundle service extensions into the initial purchase using CAPEX budget.

**notraffic** Disrupting. Leading. Winning.



שקפים מתוך מצגת ליום עיון לחברת BIRLA. עבור אירוע עתידי: המצגת עוצבה ב-PPT.

הקבצים הסופיים הוגשו ב-PPT לבקשת הלקוח. העבודה נעשתה במסגרת עבודתי בחברת SIT בשנת 2021.



4 **Conference concept** **Your Path Footprint**

Level of investment	Level of impact	Level of innovation
4	5	4

**Description**  
Creating 3,4 types of actual physical routes based on types of Innovation (E.g: ideation, convergence, managing innovation process, problem solving etc.) Each path will have different branding on the floor, walls, etc. that people can follow to get to the lectures relevant to the topic they are interested in. The path itself will include different elements and surprises that support the topic: riddles, tips and exhibition of examples.

**Benefits & Challenges**

- Allows people to participate in the activity they want.
- Visual path creates interest
- "Branding" the different conference activities
- Fomo – People leave with the impression they have more to learn

**Requirements**  
Preparing the paths, creating the riddles and tips, bringing examples

SIT | Systematic Inventive Thinking

9 **Innovation session** **Secret Session**

Level of investment	Level of impact	Level of innovation
1	5	5

**Description**  
Clues lead participants to a secret session during the conference (or if you want to go the extra mile – in a nearby location). The clues can be spread throughout the venue and even in sessions. The first X people will figure it out can join the session, which will be a unique one. e.g. improvisation with an actor, or artist class etc.

**Benefits & Challenges**

- Excitement, engagement and conception
- Makes innovation special
- People may be disappointed they missed out

**Requirements**  
Building the riddles and creating a unique session.

SIT | Systematic Inventive Thinking



31 **Conference session** **The En-route Session**

Level of investment	Level of impact	Level of innovation
3	5	5

**Description**  
A pre recorded audio session (or sessions) participants are invited to listen to on their way to the conference. It can even be a mini podcast with interviews with people from the company where you send the episodes a month, week and day in advance. It is also possible to record a "leaving the conference" session with key takeaways, or interviewing participants during the conference and sending it to them after.

**Benefits & Challenges**

- Getting people excited and in the right mindset for the conference
- Involving people from the company in the session can show people how innovation is relevant to them directly
- Shows people innovation exists outside the conference

**Requirements**  
Preparing recording and distributing the sessions.

SIT | Systematic Inventive Thinking

32 **Pre - Conference** **Check Yourself**

Level of investment	Level of impact	Level of innovation
2	4	3

**Description**  
A week prior to the event participant will receive a True or False questionnaire - with 10 questions related to innovation. The questionnaire will ask questions like: "thinking out of the box is the best approach for innovation" and at the end of every question - we tell people join us to session X to learn more about that. The questionnaire can also be conducted as a survey – we will collect the answers and present them during the conference itself.

**Benefits & Challenges**

- Creates interests in the sessions
- Can help people choose sessions they are most interested in

**Requirements**  
Preparing and distributing the questionnaire/ survey

SIT | Systematic Inventive Thinking



# מצגות פרופיל חברה הצעות מחיר

---

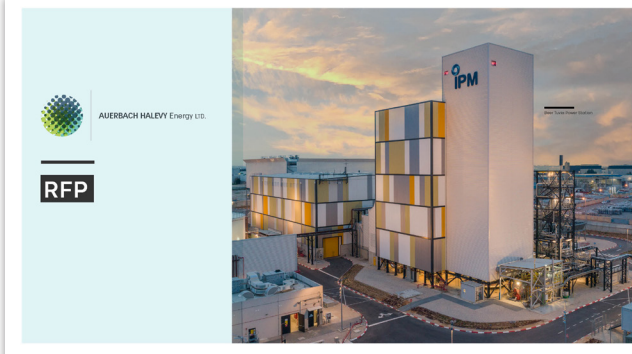


רנה רזניקוב  
עיצוב גרפי ♥  
ופתרונות חזותיים

שקפים מתוך מצגת פרופיל חברה והצעת מחיר ב-PPT

אורבך הלוי אנרגיה (חברת בת של אורבך הלוי)

השפה הגרפית+מיתוג החברה+קונספט עוצבו על ידי ופותרו לאורך השנים 4-2021



### 01. WHY US?

From the year 2008 we are the most experienced and successful energy company in the country: approval of 12 Power stations at the national infrastructure level. Providing approximately 3,500 MW of facilities that have been processed through various stages: statutory, permits, execution. Familiarity with the Home Front Command team, Southern District, Northern District, and the Civil Administration. Advancing all types of facilities, natural gas, solar, pumped storage, hydro, wind, energy storage, and infrastructure lines.

12 Power station  
3,500 MW  
16 P.V.  
3 Pumped Storage

We are the best in the field!

Members of the Israeli Green Building Council and certified ISO

Auerbach Halevy Energy has gained experience and reputation in obtaining the variety of permits required in short schedules while ensuring compliance with legal and customer requirements.

01 Zoning plan Preparing a Zoning plan with the Committee for National Infrastructures. Preparing the required appendices and accompanying the process.	02 Full Design Service Full design services for all building, including all building infrastructures as required (Fabrication Drawings not included). We are also willing to work with client preferred consultants.	03 Architectural Design & Specifications Includes coordination with equipment suppliers.
04 Permitting Risk Analysis & Assessment Our services include guiding through the tendering process by risk analysis and general management design.	05 Building Information Modeling (BIM) Management Conditional on all designers working with specified BIM platform.	06 Building Permitting Preparation of permit documents and application according - if it possible that multiple permits will be required during the life of the project.
07 BIM AS-BUILT Establishment of mobile office at the construction site in order to follow construction and update the model in real time.	08 Building Certifications Regulation of required building occupancy certificates.	09 Business Licensing Preparing the application and accompanying the receipt of the approvals related to the license.

### 03. LEADERSHIP

**Liron Hazbani Cohen**  
Associate Architect

Liron is an Associate Architect who plans, manages and leads large and complex projects. Among them, national production facilities in the field of energy and projects in the field of industry, commerce, logistics, leisure and sports. Among the major milestones in her life is military service as a human resources officer.

**Education**  
2005-10  
Bachelor with honors Ariel University, Israel

**Daphna Auerbach-Biran**  
Managing Partner, Engineer

Daphna is an engineer and the co-founder of Auerbach Halevy. She is responsible for managing many of the firm's complex projects. Her expertise includes consultant's coordination, tenders, budgets and on-site supervision. Daphna leads the firm's sister company Auerbach Halevy Energy. Among her life benchmarks are service in the Israeli Air Force.

**Education**  
1999-97  
Engineering studies  
Technical University Munich (TUM), Germany  
BA civil engineering  
Technion - Institute of Technology, Haifa, Israel  
MA Urban Planning  
Technion - Institute of Technology, Haifa, Israel

**Ran Efraim**  
Head of Renewable Energies, BIM Manager

Ran leads and manages projects in the field of renewable energy, of the national, national and regional level. PV, agro-voltaic, energy storage and waste recovery.

**Education**  
2004-07  
Architectural engineer diploma studies  
Orit College Academic

### 05 SELECTED PROJECTS

### Zomet Power Plant-TTL\55

Location Zomet Ploogot

Area	500' Square
Type	Renewable gas-fired Power Plant
Output	400MW
Status	Completed 2020



# שקפים מתוך מצגת פרופיל חברה והצעת מחיר אורבך הלוי אנרגיה

### Infrastructure Pipeline Grid Negev

Natural Gas Pipe Line from Neve Midva to Beer's Sheva  
Spec-low pressure underground gas pipe line, 15 km long. Planning, statutory and permit

### 06.PLANNING IN BIM ENVIRONMENT

Since 2018 all our projects have been designed and delivered with the BIM Building Information Modeling methodology with their on our more practice. Auerbach Hallevy has developed and employs rigorous workflows and demanding standards needed for high-quality, parametric modeling. We continue to lead in this field with innovation and expertise.

**BIM 100%**  
**50** REVIT Stations  
**7** BIM Talents

2 BIM leaders  
3 BIM Managers  
2 System Coordinator  
7 BIM Talents

Method  
Water and plumbing  
STRUCTURE  
HVAC  
Architecture

### SUPERPOSITION AND MODEL COORDINATION

A unified model that provides a division by discipline enables the superposition of all models. This model is used by the planning team for meetings and enables analysis, control and coordination of systems at a high quality level.

HVAC Model  
Water and Infrastructure Model  
Electrical and Lighting Model  
Architecture Model  
Structural Model

### PROJECTS DESIGNED USING THE BIM METHOD

Derech Shimon  
Miyale Gilboa  
Miyale Shosh  
Pinyan Tunnel  
Wingate  
Classified  
DAN  
The Green Line

**AUERBACH HALLEVY Energy**  
אורבך הלוי אנרגיה

**THANK YOU**

Ho-Yotzirim St. 3, Lod, Israel  
+972-5-5451137  
marketing@ahv.com

©2022 Auerbach Hallevy



שקפים מתוך מצגת פרופיל חברה והצעת מחיר ב-pqt

אורבן הלוי אנרגיה

השפה הגרפית+מיתוג החברה+קונספט עוצבו על ידי ופותרו לאורך השנים 4-2021

### 01 אורבן הלוי אנרגיה

**אורבן הלוי אנרגיה** היא החברה המובילה בישראל במומחיותה בקידום סטטוס, רישוי ותכנון של תחנות כח פרטיות ומתקנים להפקת חשמל מאנרגיה מתחדשת הכוללים בין היתר תחנות כח מבוססות גז טבעי בשטח מחזור משולב (מח"מ), קו-גנרציה, הידרואלקטר-אגירה שאובה, אבד-וולטא ומתקני PV בכל הקטגוריות.

**למה לעבוד איתנו?**

- חברה המכניסה המנסה והשלימה יותר**
  - אישור 10 מתקני אגירה ברמת חמות לאומית.
  - הקמת של כ-3,500 ט"ב וטווח תחנות כח וטווח
  - בניית שלוש קונסטרוקציות תחנות כח
  - הכרות עם שטח החל"ל, משרד דגם, משרד סביבה
  - דגמי חל"ל
  - קידום כל פרויקט מתקדם, גז טבעי, סולאר, אגירה שאובה, אבד וולטא, רח, פמלח אגירה וקו חשמל.
- חלוצי אישור תוכנית**
  - אישור תוכנית הכח הפרטית הראשונה והחלוצית
  - בשנת 2017 תחילת 4713 תחנות כח וטווח
  - 2 תחנות הידרו אלקטריות בארבעת ארבעות
  - אגירה שאובה: מעלה בלבנו ועוד.
  - מתקן אבד-וולטא מאשר באשן בישראל, תחנה בלבנו.
- מתכננים BIM**
  - כתיבת מכתבת אורבן הלוי אנרגיה.
  - שילוב התשתית הדיגיטלית במהלך פרויקט
  - תוכנית BIM
  - ב-2011 תחילת הרישוי של אגירה שאובה
  - מעלה בלבנו, עברו מחדר 3.000.000 י"ב
  - הקמת פאר הרישוי המובנה לכל הפרויקטים
  - תוכנית הכח באר שנקראת **אנרגיה** היא
  - לחידו יבוצע בלוח דפוס כפי שהתאשר
  - בבית השימוש ב-BIM.

חבר המועצה הישראלית לכבייה ירוקה ומסומני ISO

### תוכן

- 01 אודות אורבן הלוי אנרגיה
- 02 פרויקטים בנחיים אנרגיה
- 03 מגילות

אורבן הלוי אנרגיה  
AURBACH HELEY Energy

פרופיל חברה  
פרויקטים בנחיים

### מתקנים סטודנטים דלקיה

<b>תיקום סניף</b>	תיקום סניף
היקף: 200 דג"מ	היקף: 200 דג"מ
טמפ"ס: הימל	טמפ"ס: הימל
הספק: 10.8 מ"ג	הספק: 10.8 מ"ג

<b>תיקום מ"ר</b>	תיקום מ"ר
היקף: 200 דג"מ	היקף: 200 דג"מ
טמפ"ס: הימל	טמפ"ס: הימל
הספק: 10.8 מ"ג	הספק: 10.8 מ"ג

### צוות אורבן הלוי אנרגיה

<b>דניאל אורבן ברין</b> מנהל שקפה מנהלת	<b>רחל יערי</b> עוזרת מנהלת	<b>דניאל אורבן ברין</b> מנהל שקפה מנהלת
---	--------------------------------	---

**היסטוריה:** היסטוריה של אורבן הלוי אנרגיה. עם רכישת עסקי פיתוח, נבדלת לסנה לא חלום והשקיע, הרכיב נבדלת בנחיים.

**השכלה:** 1987-89: תואר ראשון להנדסה במכון למחקר ומחקר Manchen UJ. 1989-91: תואר שני בהנדסה ארבעת מנהלים חופשי (התמחות בהנדסה חשמלית ונחיים). 1992-97: תואר שלישי בהנדסה ארבעת מנהלים חופשי.

### אורבן הלוי אנרגיה מיפוי 2024

**אגירה שאובה**

**השקעה אנרגיה מסתמלת**

**תחנות כח (מ"ק) חמות**



# שקפים מתוך מצגת תהליך עבודה ב-ppt

## אורבן הלי

### השפה הגרפית+קונספט עוצבו על ידי ופוחחו לאורך השנים 4-2021

**WPS**  
Workplace Strategy

**תהליך עבודה**

סדנת אסטרטגיה במקום העבודה  
התמודדות עם אתגרים ספציפיים

1. תהליך איפון סביבת עבודה

הנהגת חידוש דו-צדדי ופיתוח תוכנית העבודה Workplace Strategy הנהגתו החידוש והחידוש לניהול המידע והכוח  
אמצע פיתוח אורבן מרכזי, הרחבת סביבת עבודה עם כללי העבודה - stakeholders מסורת לכוח ולמקום במס  
חידוש רב ערך, חידוש זה מה שהנהגת הכוח העבודה והחידוש והחידוש.

הנהגת חידוש דו-צדדי ופיתוח תוכנית העבודה Workplace Strategy הנהגתו החידוש והחידוש לניהול המידע והכוח  
אמצע פיתוח אורבן מרכזי, הרחבת סביבת עבודה עם כללי העבודה - stakeholders מסורת לכוח ולמקום במס  
חידוש רב ערך, חידוש זה מה שהנהגת הכוח העבודה והחידוש והחידוש.

הנהגת חידוש דו-צדדי ופיתוח תוכנית העבודה Workplace Strategy הנהגתו החידוש והחידוש לניהול המידע והכוח  
אמצע פיתוח אורבן מרכזי, הרחבת סביבת עבודה עם כללי העבודה - stakeholders מסורת לכוח ולמקום במס  
חידוש רב ערך, חידוש זה מה שהנהגת הכוח העבודה והחידוש והחידוש.

הנהגת חידוש דו-צדדי ופיתוח תוכנית העבודה Workplace Strategy הנהגתו החידוש והחידוש לניהול המידע והכוח  
אמצע פיתוח אורבן מרכזי, הרחבת סביבת עבודה עם כללי העבודה - stakeholders מסורת לכוח ולמקום במס  
חידוש רב ערך, חידוש זה מה שהנהגת הכוח העבודה והחידוש והחידוש.

תהליך איפון סביבת עבודה

כוחות שיתוף כלל  
תחל בלבד  
כוח עבודה  
ייעוץ ארגוני  
חוק  
הכניס עסקית

תהליך עבודה  
מנגנון ארגוני  
סדרת עבודה  
זיהוי בעיות  
DNA  
אחיד גורילה

תהליך עבודה  
מנגנון ארגוני  
סדרת עבודה  
זיהוי בעיות  
DNA  
אחיד גורילה

תהליך איפון סביבת עבודה

שאימת רמת חדרשות התייחסות ובדיקה עולות טרם הכניסה  
והמעבר למסדרים חדשים.

**BENCHMARKS**

**תיוול סביבות**

**אירוח**

**סביבת עבודה**

2. שלבי תהליך התכנון

**שלב מקדים**

**קבלת אופטימיזציה**

במסגרת זו נבדקו אופטימיזציה שמתנהגת על ידי הרחבת האופטימיזציה  
גובה את התוכנית, גובה אשליה המאפשרת לכל המדינות הפועלות  
בנוסף לזו עם הארגון.

**גיוש החזון**

הנהגת חידוש דו-צדדי ופיתוח תוכנית העבודה Workplace Strategy הנהגתו החידוש והחידוש לניהול המידע והכוח  
אמצע פיתוח אורבן מרכזי, הרחבת סביבת עבודה עם כללי העבודה - stakeholders מסורת לכוח ולמקום במס  
חידוש רב ערך, חידוש זה מה שהנהגת הכוח העבודה והחידוש והחידוש.

3. שלבי תהליך התכנון

**איסוף מידע**

איסוף מידע על בסיס נתונים רלוונטיים לרמת המדינות הפועלות  
הקניית ויה מרכזי מספר אופטימיזציה

**אופטימיזציה**

הנהגת חידוש דו-צדדי ופיתוח תוכנית העבודה Workplace Strategy הנהגתו החידוש והחידוש לניהול המידע והכוח  
אמצע פיתוח אורבן מרכזי, הרחבת סביבת עבודה עם כללי העבודה - stakeholders מסורת לכוח ולמקום במס  
חידוש רב ערך, חידוש זה מה שהנהגת הכוח העבודה והחידוש והחידוש.

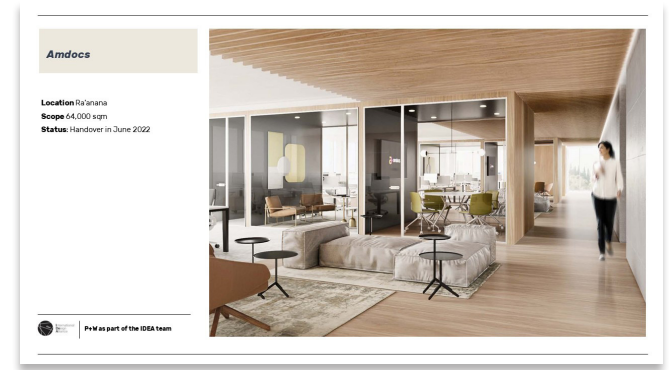
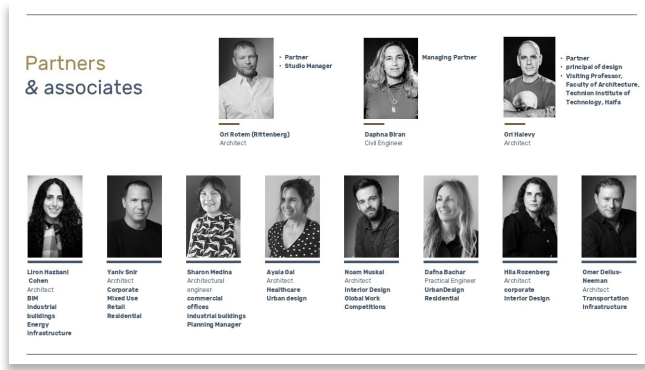
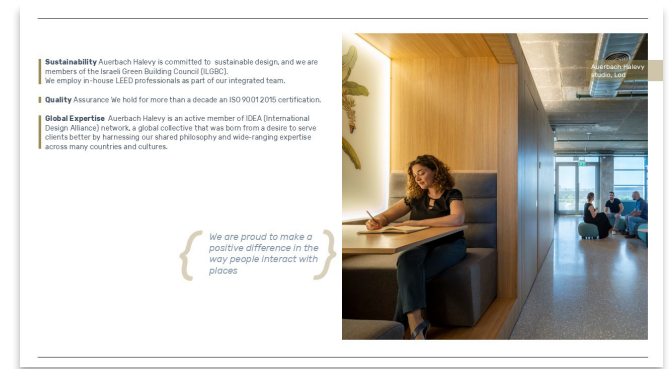
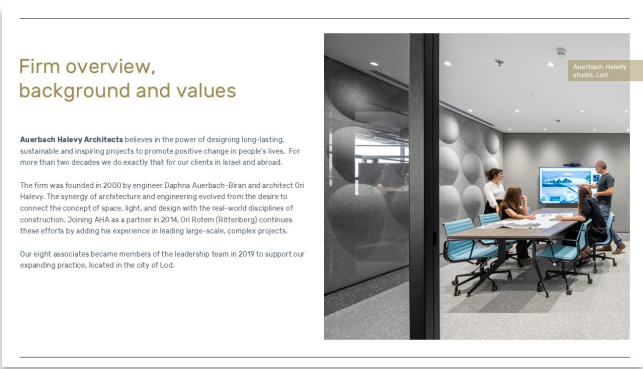
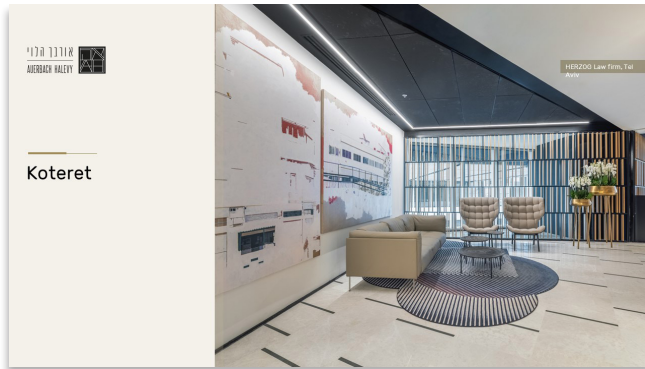


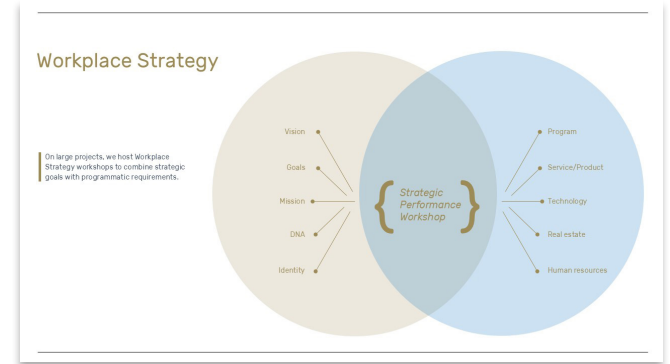
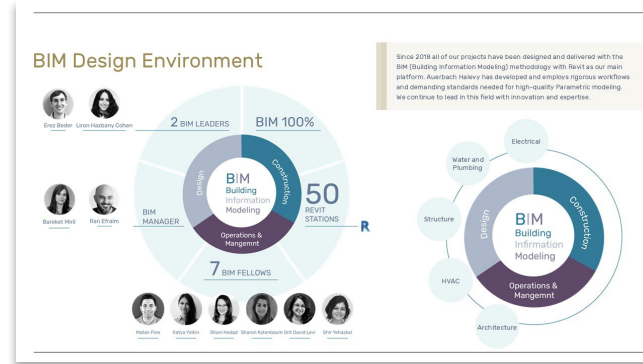
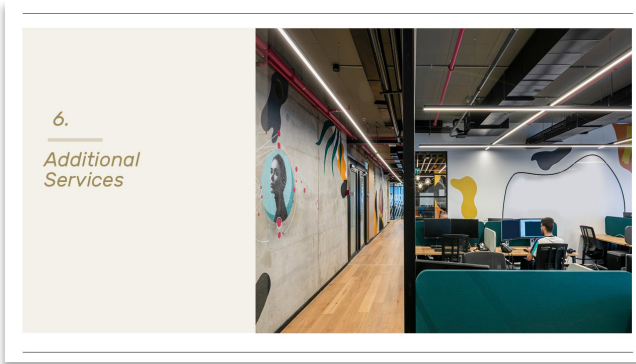


# שקפים מתוך מצגת רזומה עבור אורבך הלוי

המצגת עוצבה ב-PPT. מוצר נוח לשימוש כל אנשי המשדך.

השפה הגרפית+קונספט עוצבו על ידי ופוחחו לאורך השנים 2021-4





### Workplace Strategy

**COVID 19** Embedding HYBRID WORKSPACE Based on the DNA of each company

**GLOBAL** >> LOCAL: Reaching the tension between G codes and local common practices

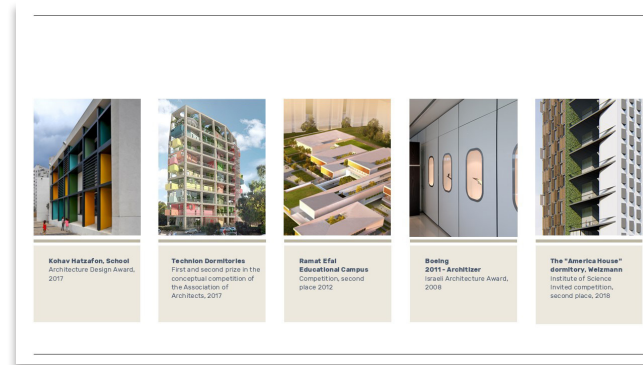
**PRIVACY** >> FOCUS: Work Benches, cubicles, team rooms - Seating strategy is always an issue in Israel

**WELLNESS** >> Discussing multiple strategies daylight, food, ergonomics, etc.

**TIMELESS DESIGN** >> Fostering longer lasting spaces over trends

**ENGAGEMENT** WINNING TEAM: Our holy grail - making the employees partners to design process

**SMART PLAN** >> COLLABORATION: Solving the greatest mystery: how to make a collaboration space work



### Thank You

**Contact Us**

Auerbach Halevy Architects  
3 Ha-Yotzim St.  
Lod 709602  
Israel

Tel: +972-3-6465557  
Email: office@ah-arch.com  
www.ah-arch.com

Or Halevy  
Architect, Partner  
Mobile: +972-507-772545  
Email: or@ah-arch.com

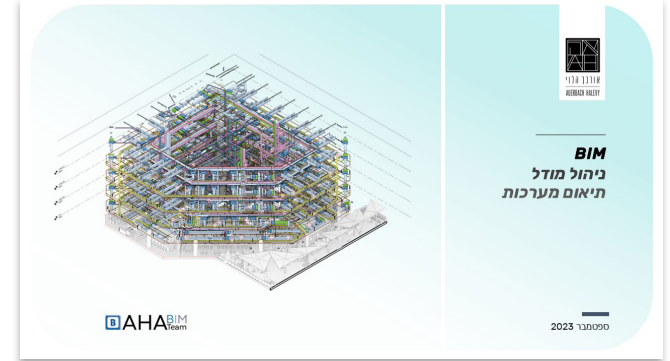
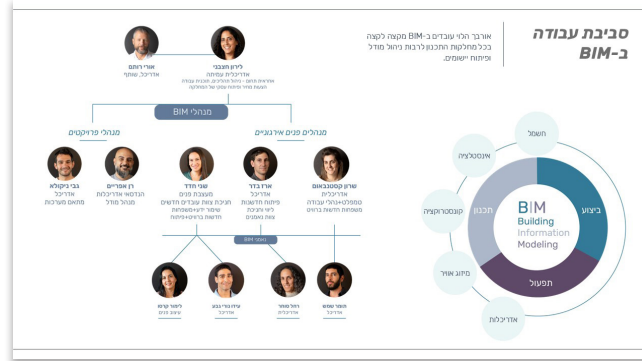
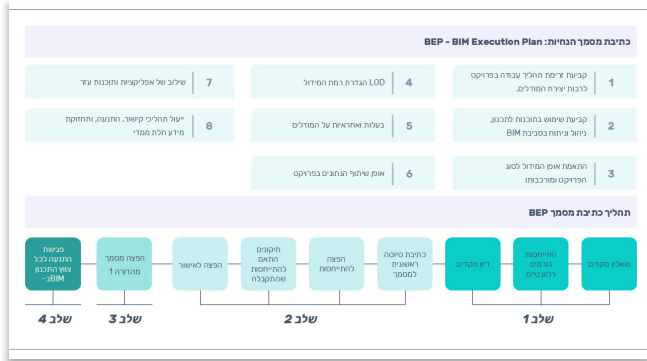
Noam Muskal  
Associate Architect  
Interior Design  
Mobile: +972-524-888481  
Email: noam@ah-arch.com

Auerbach Halevy Architects, Ltd.

אורבך הלוי אדריכלות



שקפים מתוך מצגת עבור מחלקת BIM בחברת אורבך הלי  
 המצגת עוצבה ב-PPT. מוצר נוח לשימוש כל אנשי המשרד.  
 השפה הגרפית+קונספט עוצבו על ידי ופוחחו לאורך השנים 4-2021



שקפים מתוך מצגת עבור **מפקדים למען ביטחון ישראל**  
 המצגת עוצבה ב-PPT ונסמכה על ספר מותג - צבעוניות ולוגו.

**מפקדים**  
**למען ביטחון ישראל**  
 תכנית אסטרטגית  
 לפעילות במימד הדיגיטלי  
 נובמבר 2022

מאז 1967 בעיית השטחים הינה קשר גורדי ללא פתרון. אך מ-2002 נוצר מצב בניינים זוחל ליצירת ישות אחת בין הירדן והים. לאחר בחירות 2022 ברור כי רוב המצביעים במדינת ישראל בחרו במפלגות המקדמות טיפוח (מלא או בשלבים של השטחים). כלומר, ייתכן שהמשלה הבאה תקדם החלטת ריבונות חד צדדית על גושי ההתנחלויות הגדולים וגם על מאוזנים בלתי חוקיים.

**קידום הריבונות והסדרת ההתיישבות האגרדיה**  
 קודמת המוצא בקידום ההתיישבות ב"ש באיבט המים הקרובות, תחת משלל אמריקאי מורכב, הוא להעביר את הכור לטברס של הקבוצה השנייה. כלומר, איסור ולו שרירותי/סובייקטיבי עם הממשל האמריקאי יהיו סביב השאלה האם להפסיק צבית לבנות יישובים או להקים מדינת טרור חלילה. הדין צריך להיות על היסד הריבונות שתתעל ישראל, על הקיפו הכניסה והסדרה. לשם כך עלולו לזום מחלבים סאהל כל התנן, להפעיל לחץ בודד מתוך ועל המשכנת המולטית להוביל את סדר היום לשם.  
 במקביל, יאה עליו לזכר מאמץ "ישור מטר". קוד. בניתוח ההשאלות הערבית על השטחים הפתוחים ובחזקת הארחה הישראלית בהם. פעילות כזו היא לטימית בכל נקודת מדיה ולא אמורה להיחלק בקשיים בינלאומיים משמעותיים.  
 שלישי, בחיתוך שהחלטת ריבונות רשמית על כל השטח תתקל בהתנגדות אמריקאית יש לקדם החלטת ריבונות דה-פקטו בשורה של צעדים.

**האתגר**  
**מקבלי החלטות בממשלה**  
**מעוניינים במציאות**  
**בלתי הפיכה**

מחוך המצע של ספלטת "הצינונות הדדית", 2022

**כיוונים**

1. אנחנו נשלם על זה.
2. הצומת האחרון.
3. זאת הבעיה שלנו.

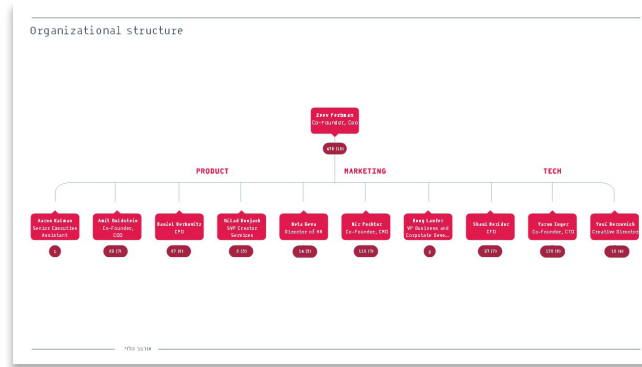
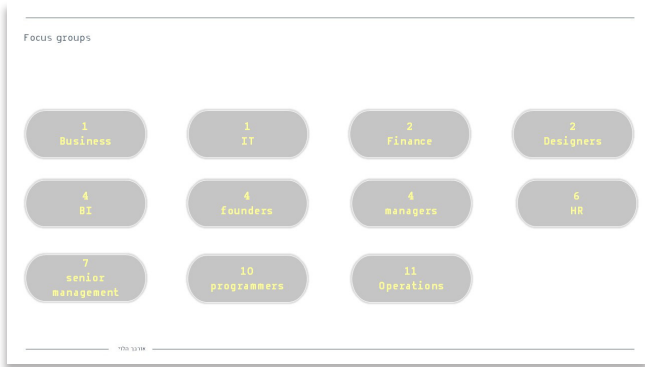
**פתרונות**

**הרציו לכיוון**  
**האסטרטגי**

החזון של החלטת ריבונות על שטחים רחבים באו"ש והפעולה של ממשלות ישראל האחרונות בהעמקת המאחזים, מביאים אותנו במהירות לצומת הגודלי של ישראל.  
 הצומת בו אנחנו כבר חייבים לבחור: בין יהודית-לדמוקרטיה, בין מדינת אפרטהייד ובין מדינה אחת לשני עמים.



שקפים מתוך מצגת של שיטת עבודה שפתחה חברת **אורבך הלוי** לחברת הסארטאפ לייטריקס. המצגת עוצבה ללקוח בישיבה בפורמט PPT ולוותה בהנפשות פשוטות. השפה הגרפית+קונספט עוצבו על ידי.



Wellness	Vision	Functionality	Atmosphere
Natural light	Visually pleasing	Negative space	Stream
Vivid	Authentic	Flowing	Waterfall
Zen	Industrial	Flexibility	warm
Sun	Natural materials	Stability	Power nap
Peace	Innovative	Comfort	Intimate
Nature	Process	Content	company
Clean	Rustic & modern	Accessible	Herbal tea
Subdividing	Transparency	Orientation	Ribbons
Art	Design	Building	Shadows
Ecological	Fun	Organized	1-shelf
Green	Linear	Pleasant	Quiet
Vegetation	Professional	Individuality	Communication
	Impacting	Efficiency	Outdoor area
	Acoustic	Communication	Quiet
	Humanistic	Spotlight	People
	Symmetry	Quiet spots	Inspiration
	Curvable	Choice	production
	Eye contact	Functional	Pleasant
	Cable	Relaxant	Permeating
	Flow	Warm	relaxing
			drop

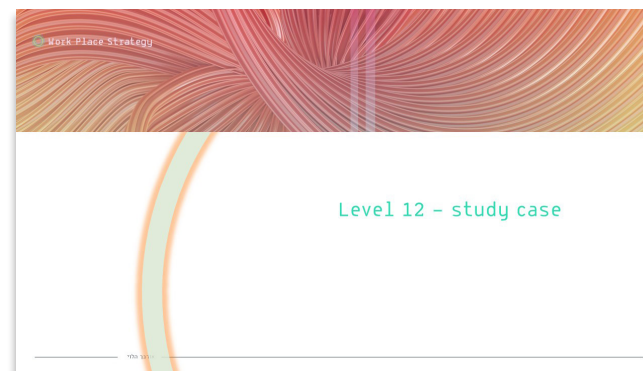


שקפים מתוך מצגת של שיטת עבודה שפתחה חברת **אורבך הלוי** לחברת הסארטאפ לייטריקס. המצגת עוצבה ללקוח בישיבה בפורמט PPT ולוותה בהנפשות פשוטות. השפה הגרפית+קונספט עוצבו על ידי.

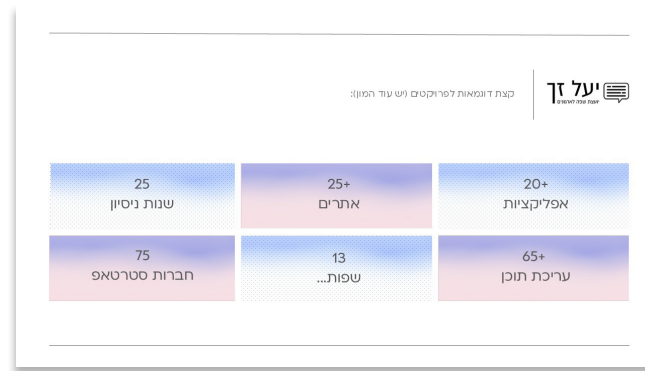


Program TODAY

Work space - meeting rooms	Public functions	BDH functions
14 Secondary meeting room	1 Help Desk	28 Toilets
5 Main Meeting room	1 Library	3 Showers
7 Lounge	2 Class room	Storage
2 Phone booths	1 Play room	Server Room
	13 Kitchenette	
<b>Work space - 398 seats</b>		<b>Total: 3,353 sqm</b>
67 Team Room (2-3 people)		Not including Beit Belgia
30 Team Room (5-6 people)		
1 open space (24 people)		



שקפים מתוך מצגת עבודות של יעל זך כותבת איפיוני שפה  
המצגת הוגשה בתום העבודה ב-PPT+PDF.



בעלת חוויי עשי מחקר בלימודי עבודה אנכרסטית תל אביב  
עורכת לטוט  
יועצת ויזמות  
מלחה ארבעים בתחילי שיווי שפה מאס 2014  
כותבת אפיוני שפה, מלמדת כתיבה בארבעים  
מעבר משפת ארנון לשפת לקוחות בעיקר כתיבת מיקרו-קופי  
אתר, אפליקציות, בוסים כחלק מפאונדו UI UX  
בין לקוחותי מאוחזת, בטוח שיר, חברת השמש, משרד החינוך,  
דאומ, עירית תל אביב, עמותת קרנת הנגיפה החוקיות, ערית  
הרמלה ועוד.

יעצת שפה לארגונים  
yaelzich.com | 054-5629395

הפיצוח  
שפה שמבדלת את 9 מביטוח ישיר

האתגר המרכזי  
שפה שמבדלת את ביטוח 9 מביטוח ישיר

ביטוח 9 נולד מאח הקטן והשובב של ביטוח ישיר. הוא מציע הגטרפות והתנהלות  
עצמאית ללקוחות של עולם הביטוח, ופצה ללקוחות צעירים ודיגיטלים.

